

The background features a white surface with light blue and light green floral patterns. The blue patterns are in the top right, and the green patterns are in the bottom left. Botanical illustrations of various plants with green leaves and small flowers are scattered around the text.

wanders
& yoo



Marcel Wanders

Marcel Wanders es uno de los mejores diseñadores del mundo especializado en arquitectura, interiorismo y diseño industrial. Sus trabajos se caracterizan por tener un estilo propio, innovador y con mucho carácter.

Una trayectoria de casi 20 años que se ha traducido en más de 1.700 proyectos, y por los que ha recibido múltiples premios, como el Ava Ceramic Award o el Good Design Award, entre otros.

Su misión es "crear un ambiente de amor, vivir con pasión y hacer realidad nuestras emocionantes sueños".

Su obra maravilla, provoca y fascina, pero no deja de sorprender por su ingenio, audacia y búsqueda singular de elevar el espíritu humano y entretener.

wanders & yoo

Wanders & Yoo es el nuevo proyecto de la reconocida marca YOO en la Ciudad de Panamá. Ubicado en Marbella, en la salida al Corredor Sur; el proyecto estará conformado por dos torres con apartamentos diseñados para ofrecerle a los propietarios hermosa vista al mar y la ciudad.

Un estilo único que busca crear un mundo utópico

Wanders & Yoo será el segundo proyecto de la cadena Yoo contruido en la ciudad de Panamá trayendo esta vez un concepto inspirado por las poéticas creaciones de Marcel Wanders, un estilo único que busca crear un mundo utópico donde diferentes ideas conviven en un mismo lugar de manera armoniosa.





EL EDIFICIO

Amenidades

RODEADO DE ÁREAS VERDES

ESPECTACULAR ENTRADA AL PROYECTO
CON VESTÍBULO, RECEPCIÓN Y SERVICIO
CONCIERGE

PISCINA CON ESPEJOS DE AGUA

CANCHAS DE SQUASH

GIMNASIO COMPLETAMENTE EQUIPADO

RECEPCIÓN DE PAQUETES Y CORREOS

SERVICIO DE LIMPIEZA Y SERVICIO
DE LAVANDERÍA

ESTACIONAMIENTOS SOTERRADO

RESTAURANTES

VALET PARKING / SPA / GYM



SALÓN DE JUEGOS / SALÓN DE EVENTOS

TERRAZA DE DESCANSO

SKY LOUNGE CON JUNIORS CLUB

TERRAZA CON ESPECTACULAR VISTA





EL APARTAMENTO

Especificaciones

APARTAMENTOS DESDE **74M2 Y 167M2**

1, 2 Y 3 RECÁMARAS CON BAÑO PRIVADO
VENTANALES PANORÁMICAS DE PISO
A TECHO

CUARTO DE BAÑO Y SERVICIO

ELEGANTE ALTURA DE 3MTRS CON
SUPERFICIES LISAS EN TODOS LOS
APARTAMENTOS

PISOS DE MÁRMOL

COCINA ITALIANA ABIERTA CON LUJOSOS
ACABADOS Y ACCESORIOS

CABLEADO DE ALTA CALIDAD PARA
INTERNET Y TELÉFONOS





TIERRA
SUR



AIRE
NORTE



TIERRA

ACABADOS

TONOS TIERRA / COMODIDAD /

CONEXIÓN CON LA NATURALEZA /

CALIDEZ / ELEMENTOS NATURALES /

MATERIALES GENUINOS



Acabado del piso: Blanco Atenea, Mármol pulido en forma exágono / Acabado de pintura: RAL 2016



Puertas pintadas en Nogal / Iluminación arquitectónica por MawaDesigns / Manija de puerta Marcel Wanders en latón Olivari / Lavabo Corian con armario de nogal y espejo / Espejo con Borde de Metal / Inodoro por Duravit Starck 2 / Grifo de lavabo con mezclador de metal por Vola / Manija incorporada en el mezclador + ducha de mano y soporte de mano + ducha principal montada en la pared 060 por Vola / Mosaico en vidrio color oro / Caño de baño montado en el piso por Vola en latón

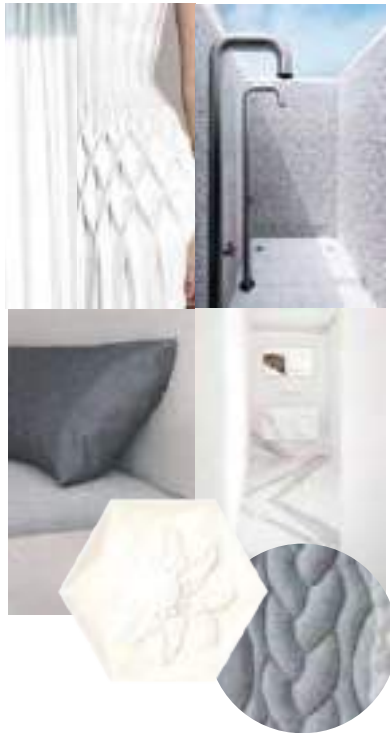


Cocina Phoenix con mueble base de nogal c. puertas y unidades altas de carbono lacado y tope de mármol blanco Carrara mate / Sistema de cocina Phoenix de Poliform con nogal c. paredes en carbono con relieve de lacado / Grifo de cocina con mezclador de Vola en metal, lavabo en mate blanco de mármol Carrara.

AIRE

ACABADOS

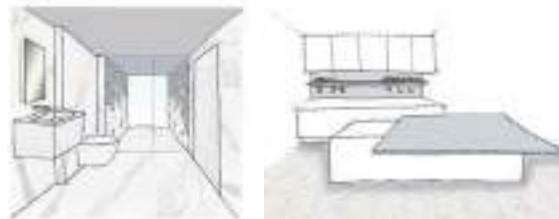
LUMINOSO / SUAVE / SOMBRAS DE
 BLANCO / SERENO / TEXTURAS /
 AIRADO / HOGAREÑO / NATURAL /
 MATE / ZEN

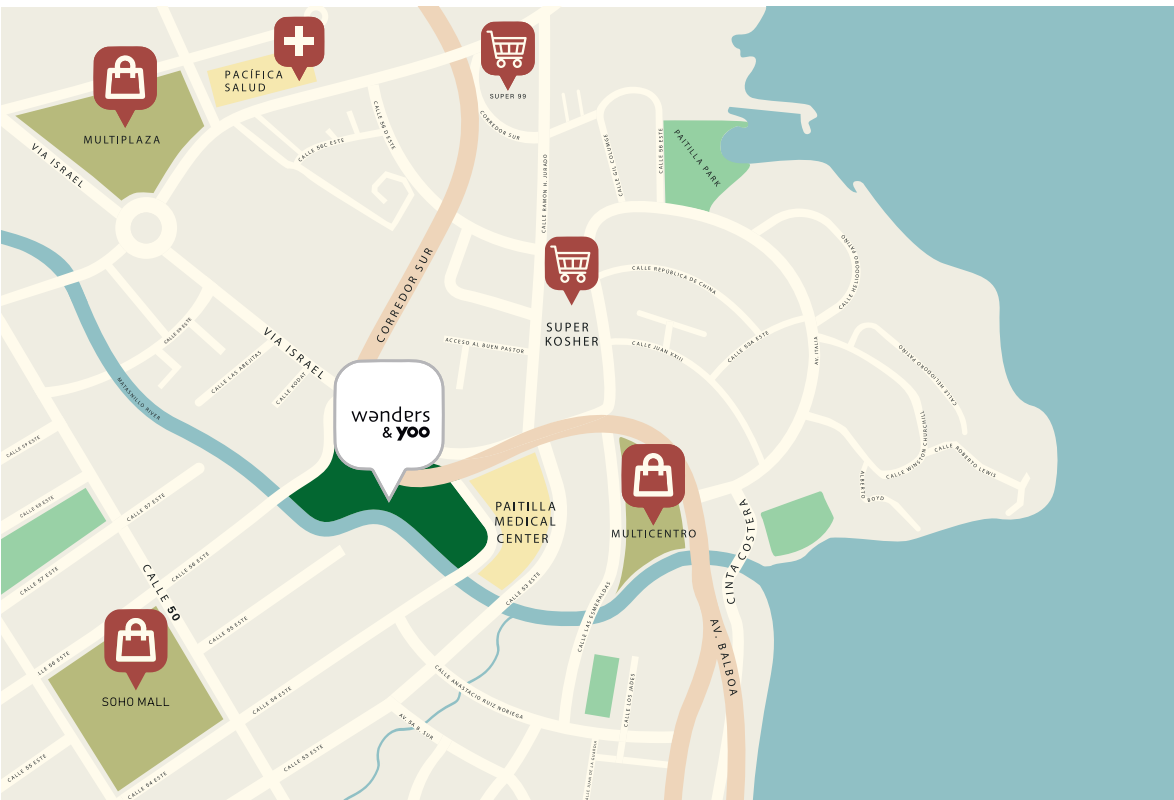


Estante de madera simplista / Grifo de cocina con mezclador monomando de Vola color 16 de cromo pulido / Sistema de cocina matricial de Poliform, encimera de Dupon Corian blanco y otras superficies U1 con laminado super blanco / Isla independiente con tipe de apariencia de hormigón (Slate Ma Calais)



Pisos y paredes de mármol / Lavabo de mármol y armario con espejo / Grifo de lavabo con mezclador monomando de cromo pulido por Vola color 16 / Inodoro por Duravit Starck 2





UBICACIÓN

Ubicado en Marbella, en la salida al Corredor Sur

-  **CENTROS COMERCIALES**
-  **HOSPITALES**
-  **SUPERMERCADOS**
-  **EL PROYECTO**



PLANTAS ARQUITECTÓNICAS







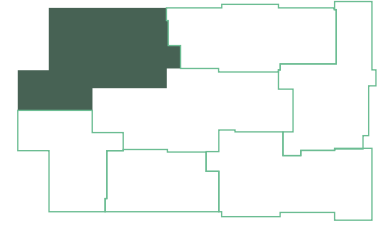










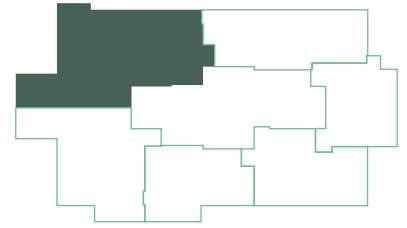


Metraje: 133,26 M2



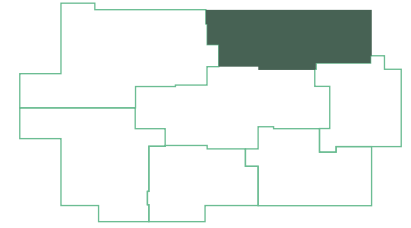
APTO TIPO **12**

NIVEL: 300 AL 700 | 1000 AL 1200 | 1400 AL 2200



Metraje: 161,75 M2



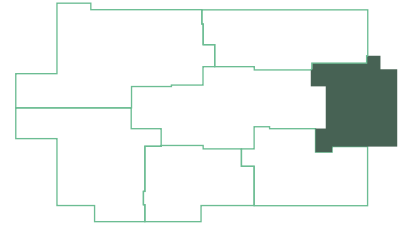


Metraje: 108.51 M2



APTO TIPO **J2**

NIVEL: 200 AL 2300

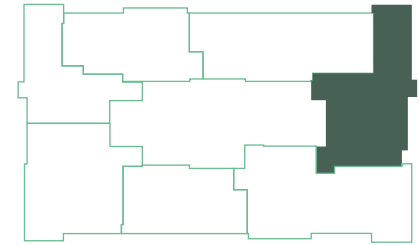
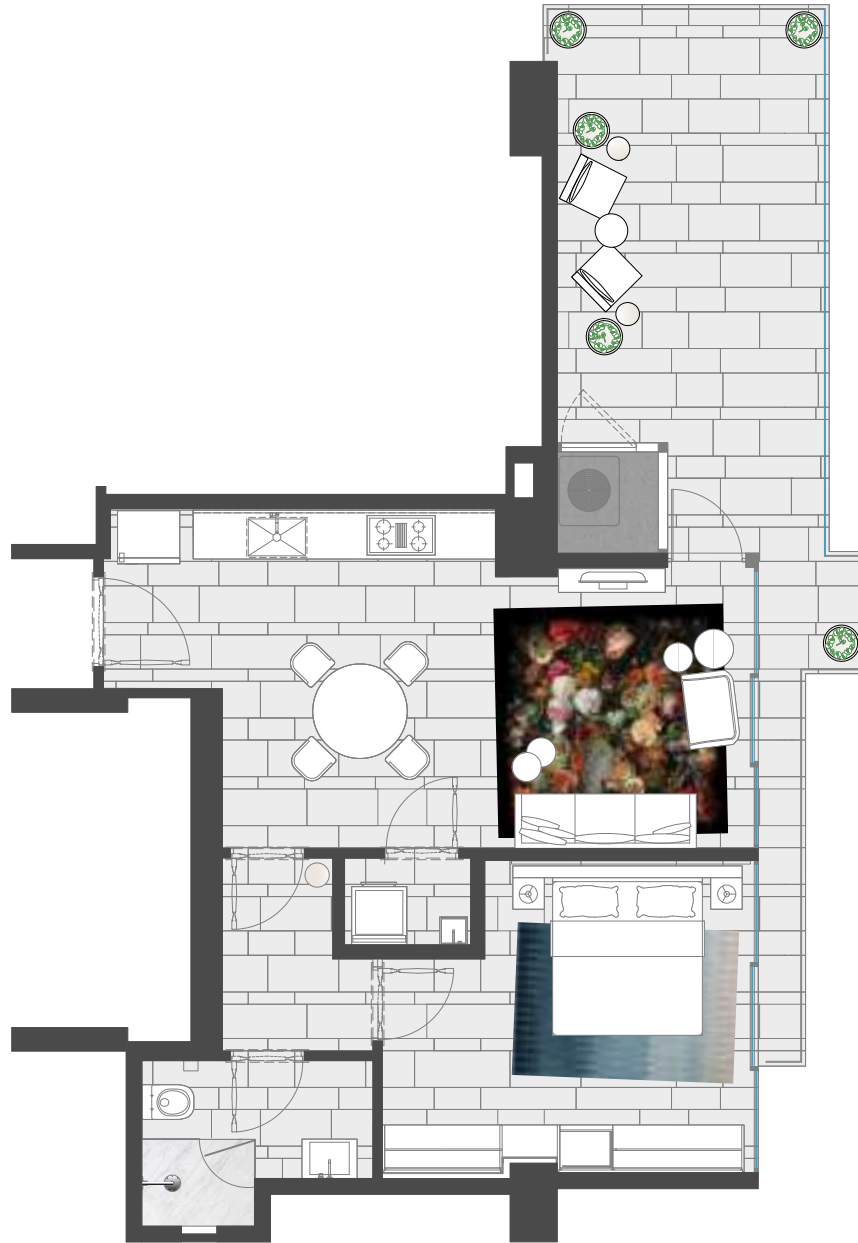


Metraje: 78.04 M2

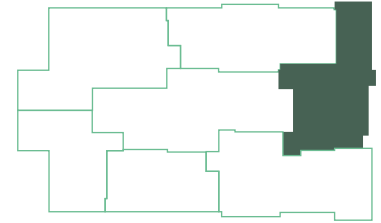
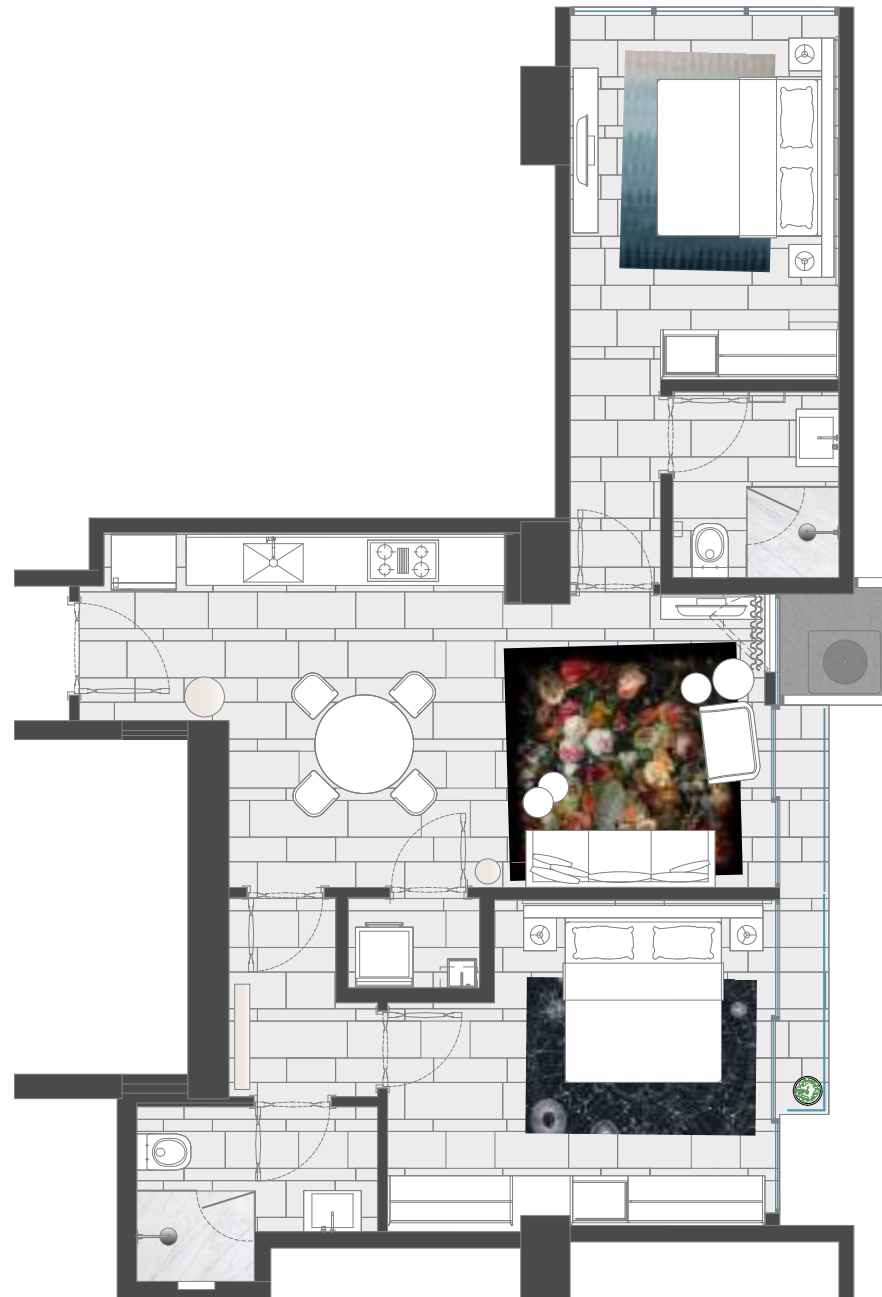


APTO TIPO **K**

NIVEL: 200 AL 900 | 1400 AL 1500 | 2000 AL 2300



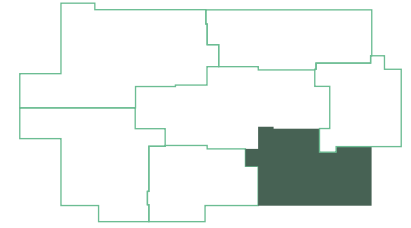
Metraje: 104.88 M2



↔ **Metraje:** 103.91 M2

APTO TIPO **K2**

NIVEL: 1000 AL 1100 | 1600 AL 1800

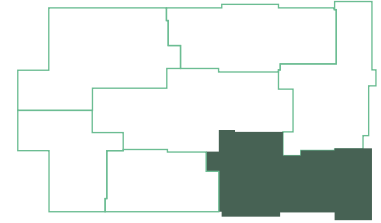


Metraje: 95.21 M2



APTO TIPO L

NIVEL: 200 AL 700 | 900 | 1400 AL 1500 | 2100

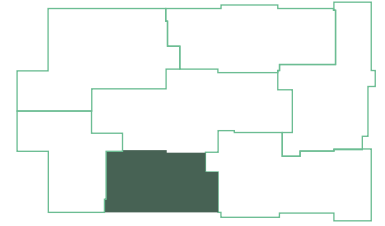


Metraje: 125.99 M2



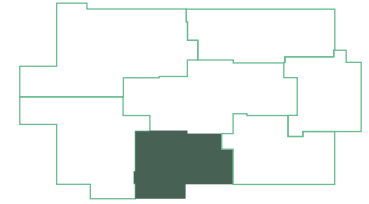
APTO TIPO **L2**

NIVEL: 1000 AL 1100 | 1600 AL 1900 | 2200



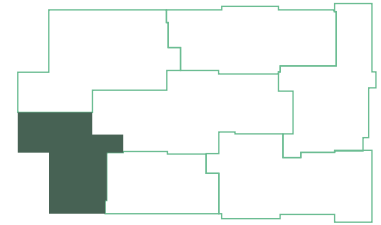
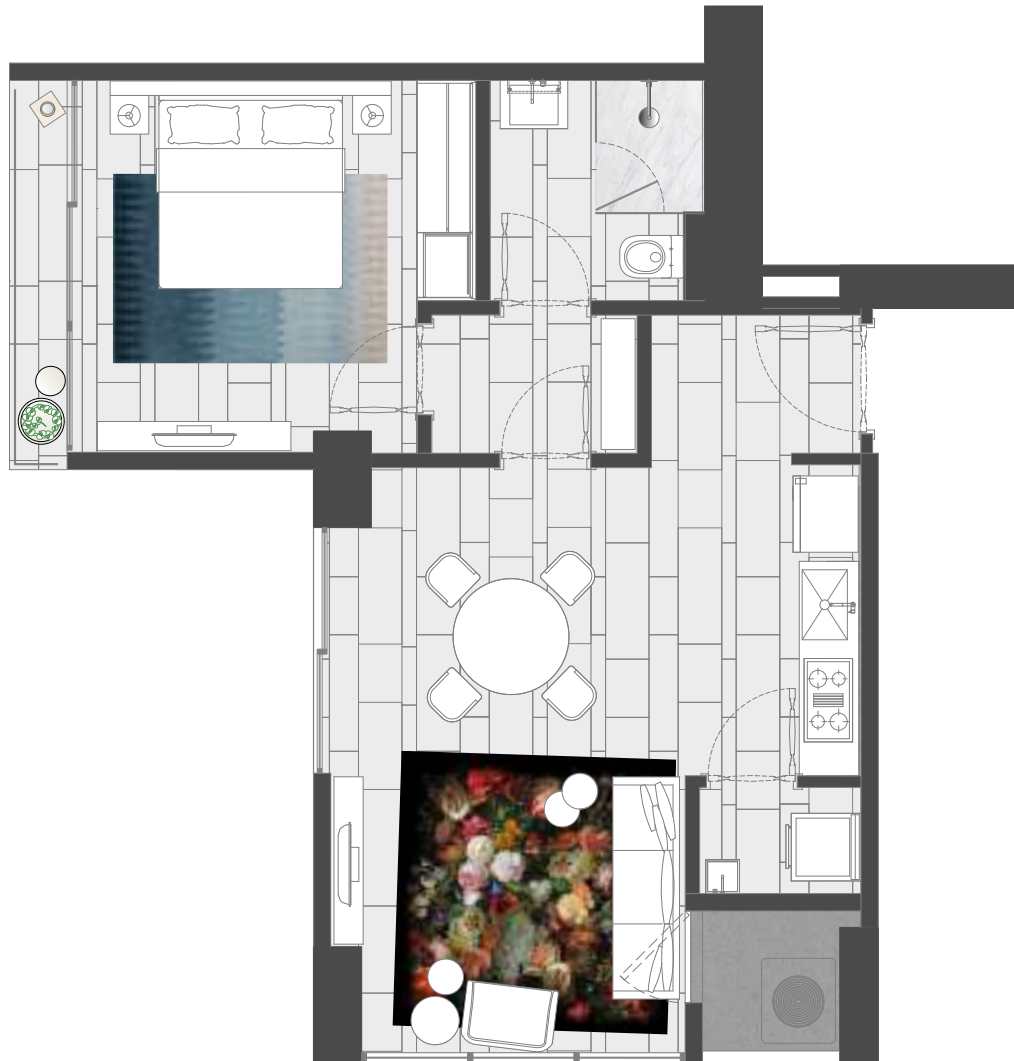
↕ ↔ **Metraje:** 75.44 M2



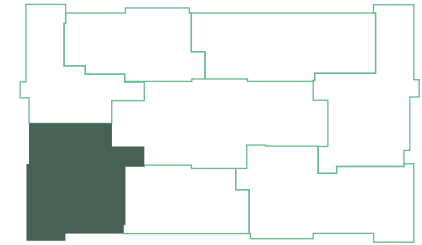


Metraje: 85.26 M2



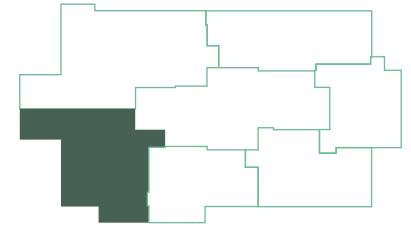
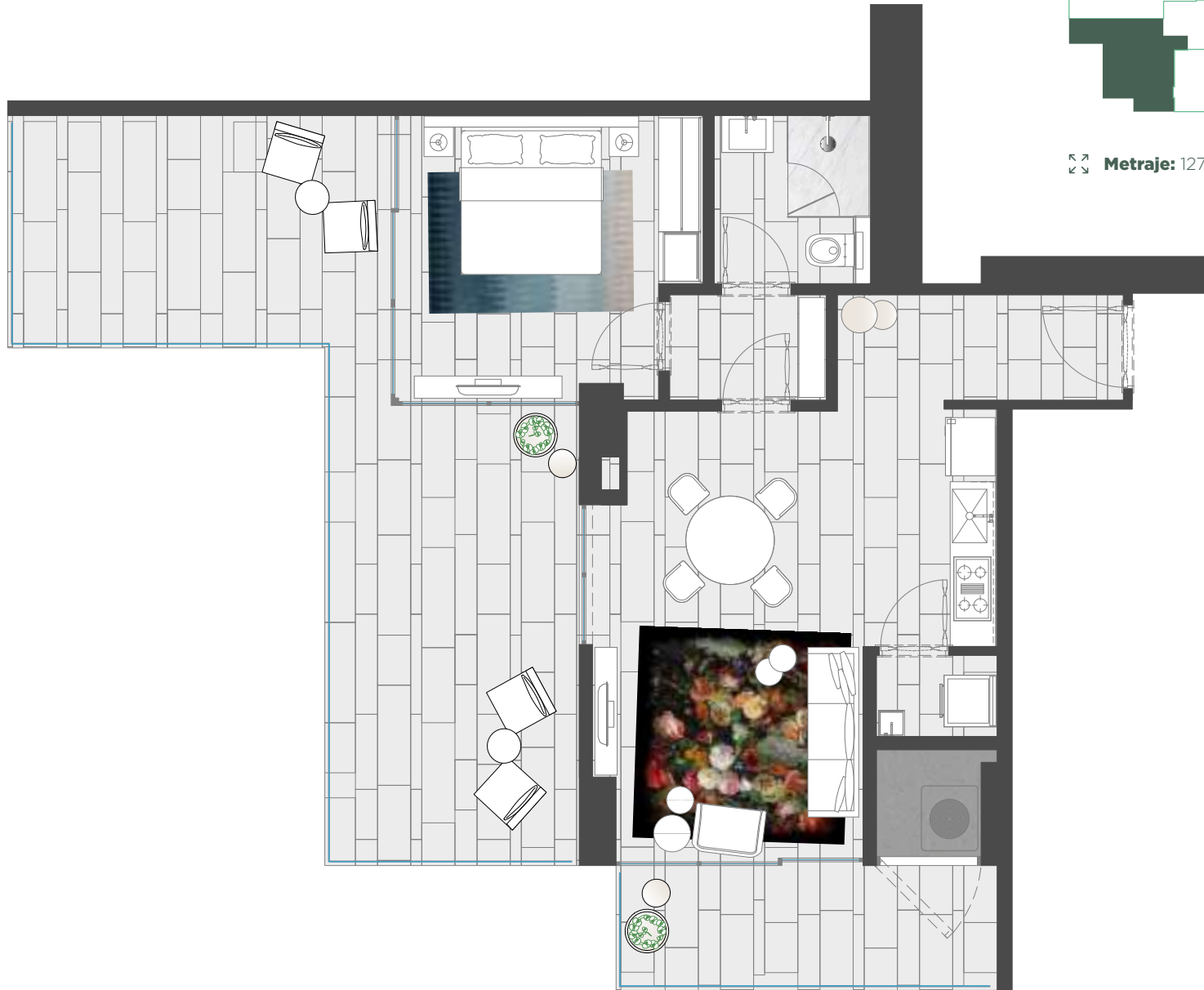


↕↔ **Metraje:** 79.05 M2

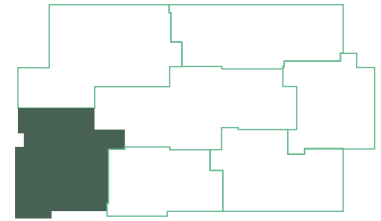


Metraje: 105.75





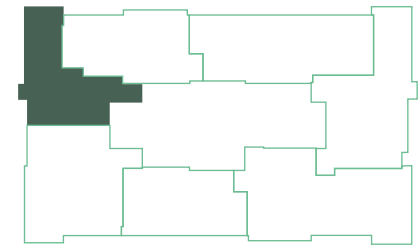
Metraje: 127.95 M2



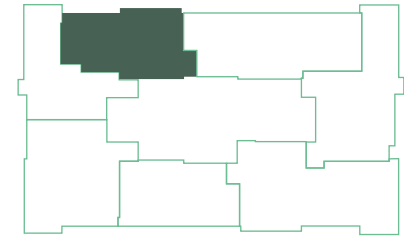
Metraje: 104.50 M2

APTO TIPO **N2**

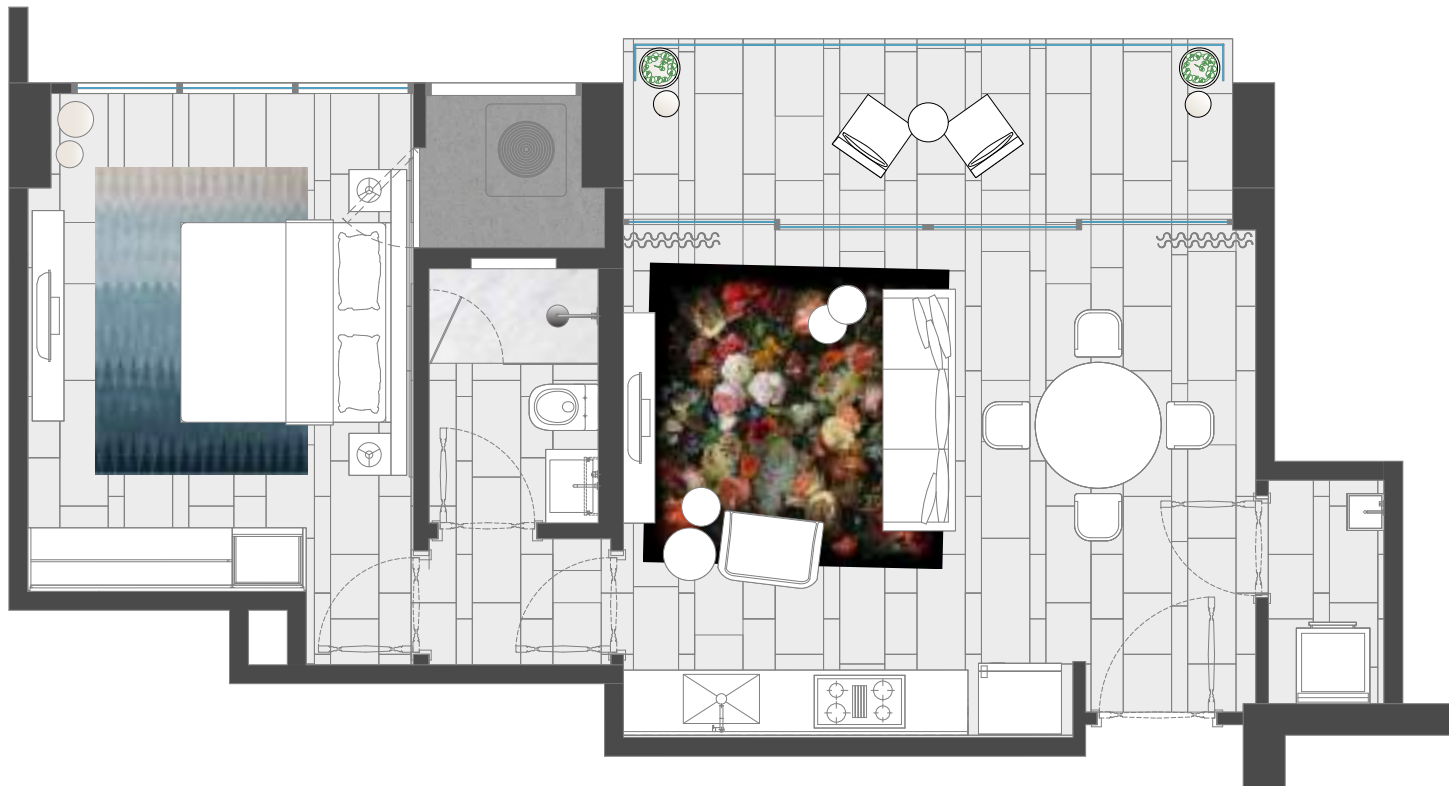
NIVEL: 1200 AL 1800 | 2100 AL 2200



Metraje: 74 M2



↕ ↔ **Metraje:** 82.96 M2



APTO TIPO **P**

NIVEL: 800 | 1800 AL 1900 | 2300

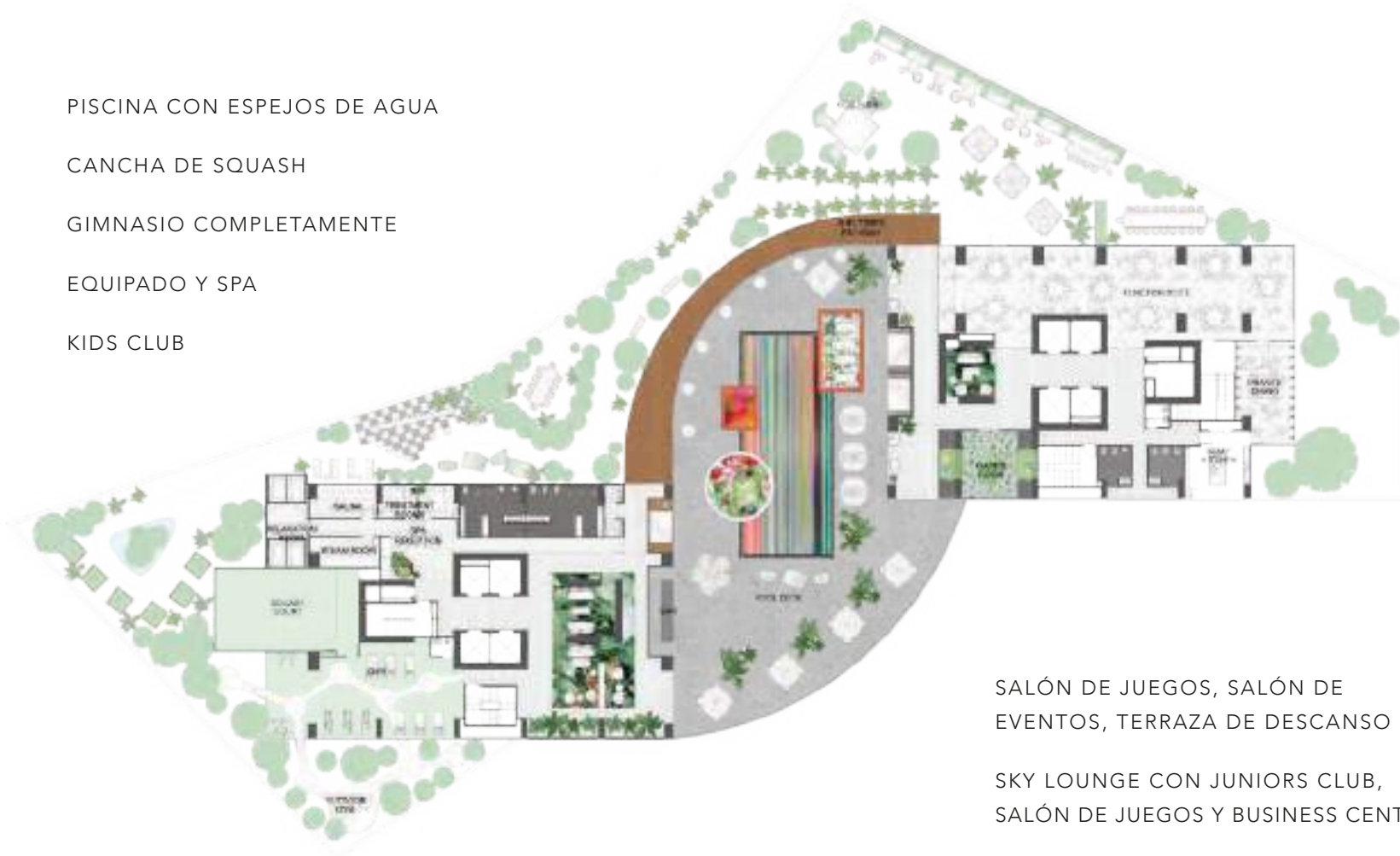
PISCINA CON ESPEJOS DE AGUA

CANCHA DE SQUASH

GIMNASIO COMPLETAMENTE

EQUIPADO Y SPA

KIDS CLUB



SALÓN DE JUEGOS, SALÓN DE
EVENTOS, TERRAZA DE DESCANSO

SKY LOUNGE CON JUNIORS CLUB,
SALÓN DE JUEGOS Y BUSINESS CENTER

TERRAZA CON ESPECTACULAR VISTA



SKY LOUNGE



wənders & yoo